

Instrukcja instalacji KaMap PC

Tematy pomocy:

1. [Instalacja z pliku instalatora .exe](#)
 - 1.1 [Wymaganie wstępne](#)
 - 1.2 [Przebieg instalacji](#)
 2. [Rejestracja mapy](#)
-

1. Instalacja z pliku instalatora .exe

W celu zainstalowania oprogramowania KaMap oraz mapy na komputerze stacjonarnym proszę postępować zgodnie z podaną poniżej instrukcją.

1.1 Wymaganie wstępne

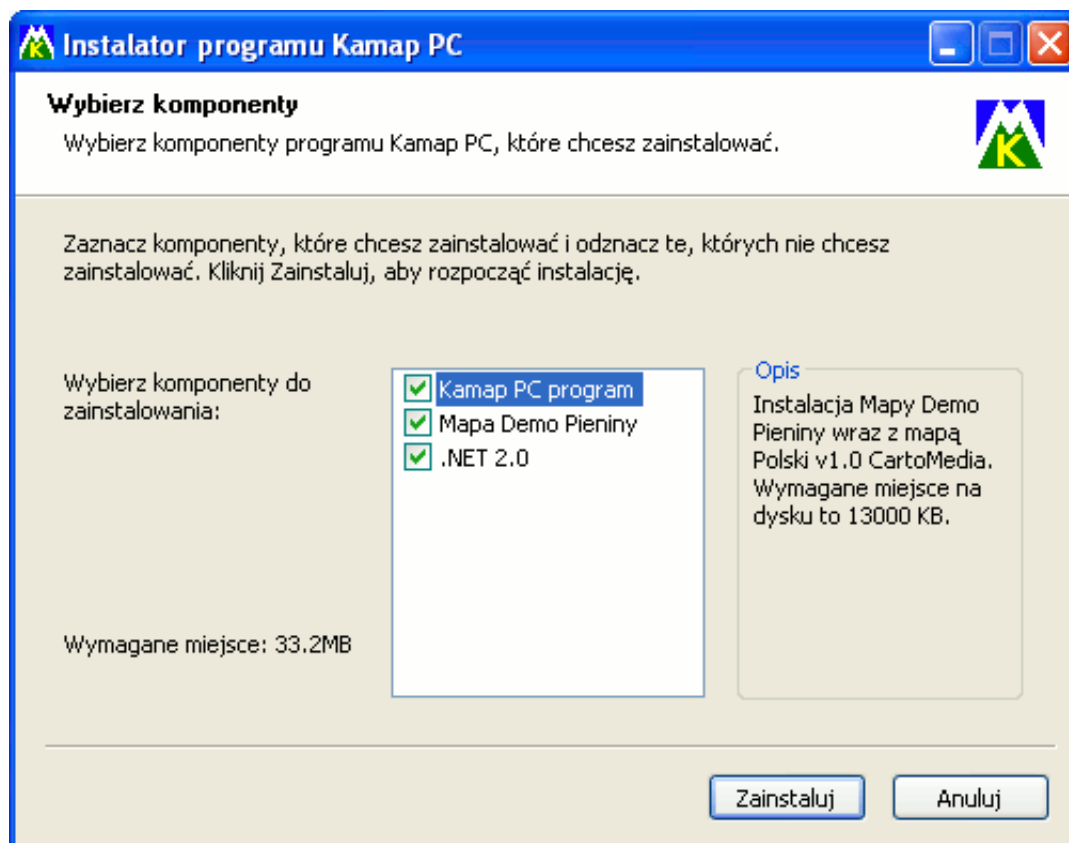
Program KaMap PC może być zainstalowany na komputerze stacjonarnym lub laptopie pracującym pod kontrolą systemu operacyjnego **Windows w wersjach: 98, ME, XP, Vista**.

Aby program KaMap PC pracował poprawnie, wymagane jest uprzednie zainstalowanie środowiska **.NET w wersji 2.0** lub wyższej. Wersje instalacyjną środowiska .NET można pobrać ze stron firmy Microsoft: www.microsoft.com/downloads.

Komputery z nowym systemem operacyjnym **Windows Vista nie wymagają instalacji środowiska .NET**.

1.2 Przebieg instalacji:

1. Uruchomić plik .exe z programem instalacyjnym.
2. Po przejściu ekranu powitalnego należy wybrać *Instalacja na komputer*.
3. W kolejnym ekranie należy wybrać elementy, które chce się zainstalować, mogą to być: mapa, oprogramowania KaMap PC, środowisko uruchomieniowe .NET 2. Jeśli nie instalowali państwo jeszcze oprogramowania KaMap to należy wybrać wszystkie opcje.



4. Na wstępie sprawdzona zostanie dostępność nowszej wersji oprogramowania KaMap PC. Na początku instalator zapyta użytkownika, czy chciałby by instalator sprawdził w internecie, czy istnieją nowsze wersje programu. Jeśli zostanie wybrana opcja **Dalej** instalator automatycznie połączy się z internetem i pobierze najnowszą wersję programu. Jeśli wybrana zostanie opcja **Anuluj** instalator przejdzie do dalszej części instalacji.
 5. W kolejnym kroku rozpocznie się właściwa instalacja programu KaMap PC. Na początku procesu instalacji należy zapoznać się z umową licencyjną i by przejść do dalszej części instalacji zgodzić się z umową.
 6. W kolejnym kroku instalator zainstaluje nowe oprogramowanie w folderze wybranym przez klienta.
 7. W dalszej części instalowana jest mapa, na początku instalacji mapy należy przeczytać umowę licencyjną i aby przejść dalej należy wybrać **Zgadzam się**.
 8. W kolejnym kroku należy wybrać miejsce instalacji mapy - poleca się użytkownikom nie zaawansowanym pozostawienie folderu domyślnego. Po wybraniu **Dalej** mapa wgrywana jest w wybrane miejsce.
 9. Kolejnym krokiem jest instalacja środowiska .NET. W nowym oknie otwarta zostanie przeglądarka internetowa zawierająca informacje skąd można pobrać środowisko .NET.
 10. Teraz już można uruchomić program KaMap PC, który jest dostępny z menu *Start->Programy->Kamap*.
-

2. Rejestracja mapy

Każda mapa, z której użytkownik chce skorzystać musi być zarejestrowana. Mapę można zarejestrować w sposób automatyczny lub z wykorzystaniem strony rejestracyjnej www.rejestracja.kamap.pl.

Po otwarciu mapy w programie KaMap z menu **Mapa -> Otwórz mapę**, program sprawdza, czy mapa została już poprawnie zarejestrowana. Jeśli mapa nie została zarejestrowana, to na ekranie pojawi się komunikat informujący, że mapa nie jest zarejestrowana. W celu rejestracji mapy należy wybrać **Tak** odpowiadając na pytanie czy chcemy teraz zarejestrować mapę.

Następnie należy wypełnić kolejne pola formularze rejestracyjnego.

Rejestracja mapy

Podaj dane do rejestracji mapy:
Powiat Nyski v1.0 Galileos

Imię:

Nazwisko:

E-mail:

Numer seryjny:

Numer seryjny mapy dostarczany jest w momencie zakupu mapy lub znajduje się na płycie CD mapy.

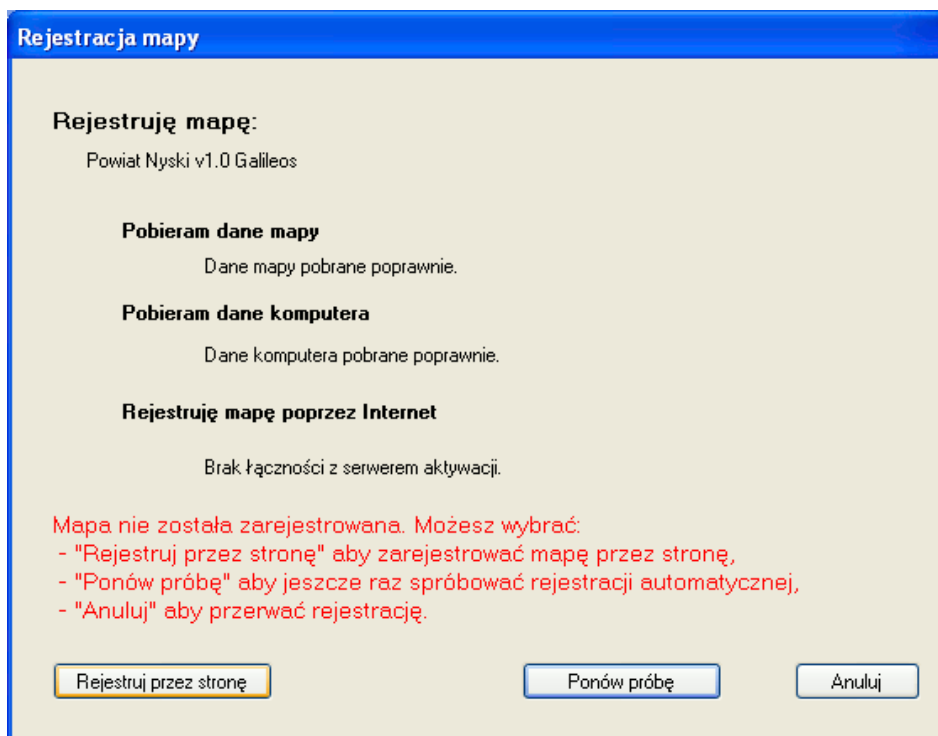
Wybierając "Dalej" zgadzasz się na:

- przetwarzanie twoich danych osobowych na potrzeby aktywacji produktu Kamap.
- otrzymywanie informacji o nowych produktach w systemie KaMap.

W formularzu należy wprowadzić imię, nazwisko, email, na który przyjdzie potwierdzenie rejestracji i klucz aktywacyjny umożliwiający powtórny rejestrację mapy w przyszłości. Numer seryjny mapy powinien zostać dostarczony przez sprzedawcę. Następnie należy wybrać **Dalej**.

W trakcie rejestracji program instalacyjny automatycznie połączy się z internetem i pobierze z internetu kod aktywacyjny mapy. Po poprawnej rejestracji mapy wybieramy **Dalej**.

Jeśli z jakiegoś powodu rejestracja nie przebiegła prawidłowo, to użytkownik zostanie o tym poinformowany i będzie mógł wybrać inną formę rejestracji mapy poprzez stronę.



W celu rozpoczęcia rejestracji przez stronę należy wybrać opcję **Rejestruj przez stronę**.

Dalej należy na komputerze wejść do Internetu na stronę www.rejestracja.kamap.pl. Na stronie należy podać swoje imię, nazwisko, email oraz **numer seryjny mapy**, który dostarczony został przez sprzedawcę. Dodatkowo należy podać **kod urządzenia**, który został wyświetlony na palmtopie. Po zatwierdzeniu tych danych w przeglądarce internetowej zostanie wyświetlony **kod aktywacyjny mapy**. Kod ten należy wprowadzić w oknie rejestracji mapy programu KaMap PC.

