

Instrukcja instalacji KaMap CE

Tematy pomocy:

1. [Instalacja z pliku instalatora .exe](#)
 - 1.1 [Wymagania wstępne](#)
 - 1.2 [Instalacja na palmtopie](#)
 - 1.3 [Instalacja na nawigacji samochodowej](#)
2. [Instalacja z pliku .zip](#)
3. [Rejestracja mapy](#)

Jeśli posiadają państwo palmtopa z Windows Mobile to proszę przeczytać część [1.1](#) oraz [1.2](#) instrukcji.

Jeśli posiadają państwo nawigację samochodową z Windows CE, która bez problemów łączy się z komputerem poprzez kabel USB to proszę przeczytać część [1.1](#) i [1.3](#) instrukcji.

Jeśli posiadają państwo nawigację samochodową z Windows CE, która nie łączy się z komputerem przez kabel USB to proszę przeczytać część [2](#) i [3](#) instrukcji.

Po zakupie numeru seryjnego mapy mogą państwo zarejestrować mapę na dwóch różnych komputerach stacjonarnych i dwóch różnych urządzeniach mobilnych. Na tym samym urządzeniu mapę można rejestrować dowolną liczbę razy.

1. Instalacja z pliku instalatora .exe

Jeśli pobraliście państwo plik instalacyjny .exe z mapą i oprogramowanie, w celu zainstalowania oprogramowania na urządzeniu mobilnym proszę postępować zgodnie z podano poniżej instrukcją.

1.1 Wymagania wstępne

Instalację przeprowadza się **z poziomu komputera stacjonarnego** lub laptopa. Na komputerze stacjonarnym powinien być zainstalowany **Windows (Windows 98, XP lub Vista)**.

Jeśli na komputerze pracuje system Windows XP lub 98, na komputerze tym powinno być również zainstalowane **oprogramowanie ActiveSync** umożliwiające połączenie palmtopa lub nawigacji z komputerem stacjonarnym. Jeśli łączyliście się już państwo z palmtopem z komputera stacjonarnego to na pewno ActiveSync jest już zainstalowany. Oprogramowanie ActiveSync można pobrać ze strony firmy [Microsoft](#) .

Jeśli na komputerze stacjonarnym znajduje się Windows Vista to nie ma potrzeby instalacji ActiveSync, system Vista zawiera już w sobie odpowiednie oprogramowanie.

Oprogramowanie KaMap CE wymaga, aby na palmtopie lub nawigacji samochodowej pracował jeden z wymienionych systemów operacyjnych: **Windows CE 4, Windows CE 5, Windows Mobile 2003, Windows Mobile 5 lub Windows Mobile 6**.

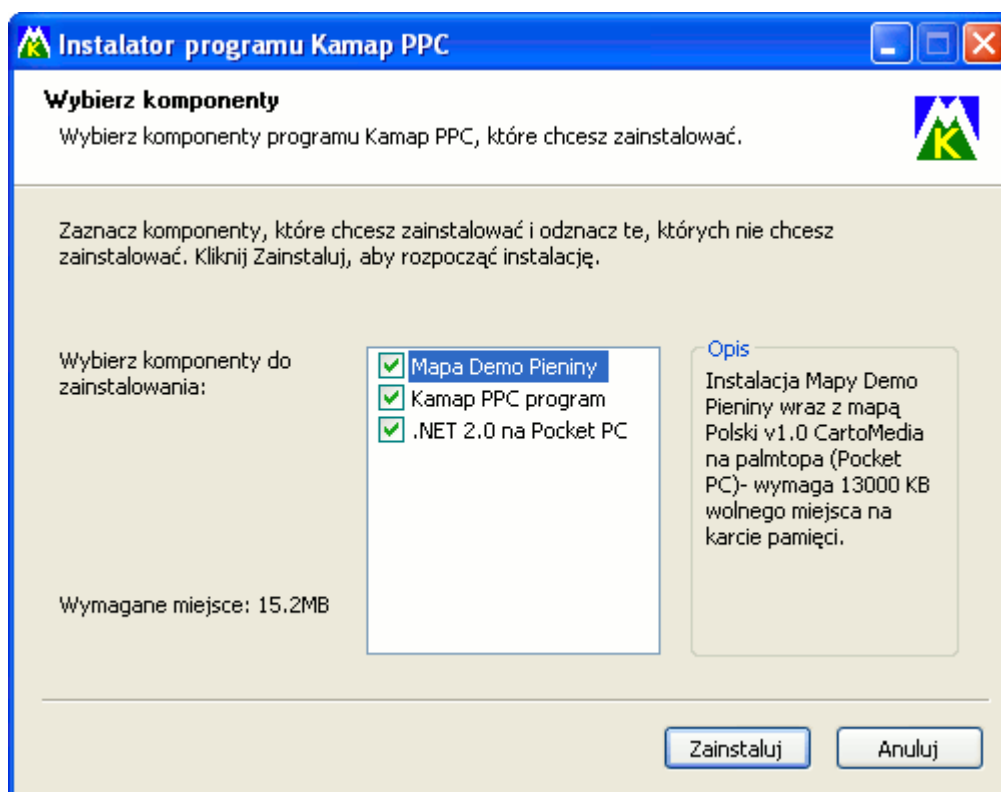
W palmtopie lub nawigacji musi znajdować się **karta pamięci lub wewnętrzna pamięć, z co najmniej 30MB** wolnej pamięci.

1.2 Instalacja na palmtopie

Ten typ instalacji zalecany jest dla urządzeń posiadających system operacyjny Windows Mobile.

Przebieg instalacji:

1. Podłączyć palmtopa do komputera (np. poprzez odpowiedni kabel USB).
2. Uruchomić plik .exe z programem instalacyjnym.
3. Po przejściu ekranu powitalnego należy wybrać *Instalacja na Palmtopa*.
4. W kolejnym ekranie należy wybrać elementy, które chce się zainstalować, mogą to być: mapa, oprogramowanie KaMap CE, środowisko uruchomieniowe .NET 2. Jeśli nie instalowali Państwo jeszcze oprogramowania KaMap to należy wybrać wszystkie opcje.



5. Na wstępie instalowana jest mapa, na początku instalacji mapy należy przeczytać umowę licencyjną i aby przejść dalej należy wybrać **Zgadzam się**.
6. W kolejnym kroku należy wybrać nośnik (kartę pamięci), na którym mapa ma zostać zainstalowana - proszę wybrać taki nośnik by mapa zmieściła się w całości. Po wybraniu nośnika i kliknięciu **Dalej** mapa wgrywana jest w wybrane miejsce.
7. Po pomyślnym wgraniu mapy klikamy **Dalej**.
8. Kolejny ekran instalacji daje możliwość automatycznego zarejestrowania mapy. Każda mapa, z której użytkownik chce skorzystać musi być zarejestrowana. Mapę można zarejestrować w sposób automatyczny w czasie instalacji lub z wykorzystaniem strony rejestracyjnej www.rejestracja.kamap.pl.

Po wybraniu **Rejestruj automatycznie** użytkownik zobaczy następujący ekran:

Rejestracja map

Podaj dane do rejestracji map

Imię: Jan

Nazwisko: Kowalski

E-mail: j.kowalski@polska.pl

Numer seryjny: cartomedia-pieniny

Numer seryjny mapy dostarczany jest w momencie zakupu mapy lub znajduje się na płycie CD mapy.

Wybierając "Dalej" zgadzasz się na:

- przetwarzanie twoich danych osobowych na potrzeby aktywacji produktu Kamap,
- otrzymywanie informacji o nowych produktach w systemie KaMap.

Dalej Anuluj

W oknie tym należy wprowadzić imię, nazwisko, email, na który przyjdzie potwierdzenie rejestracji i klucz aktywacyjny umożliwiający powtórny rejestrację mapy w przyszłości. Następnie należy wybrać **Dalej**.

W trakcie rejestracji program instalacyjny automatycznie uruchomi na palmtopie oprogramowanie identyfikujące urządzenie, połączy się z internetem i pobierze z internetu kod aktywacyjny mapy. Po poprawnej rejestracji mapy wybieramy **Dalej**.

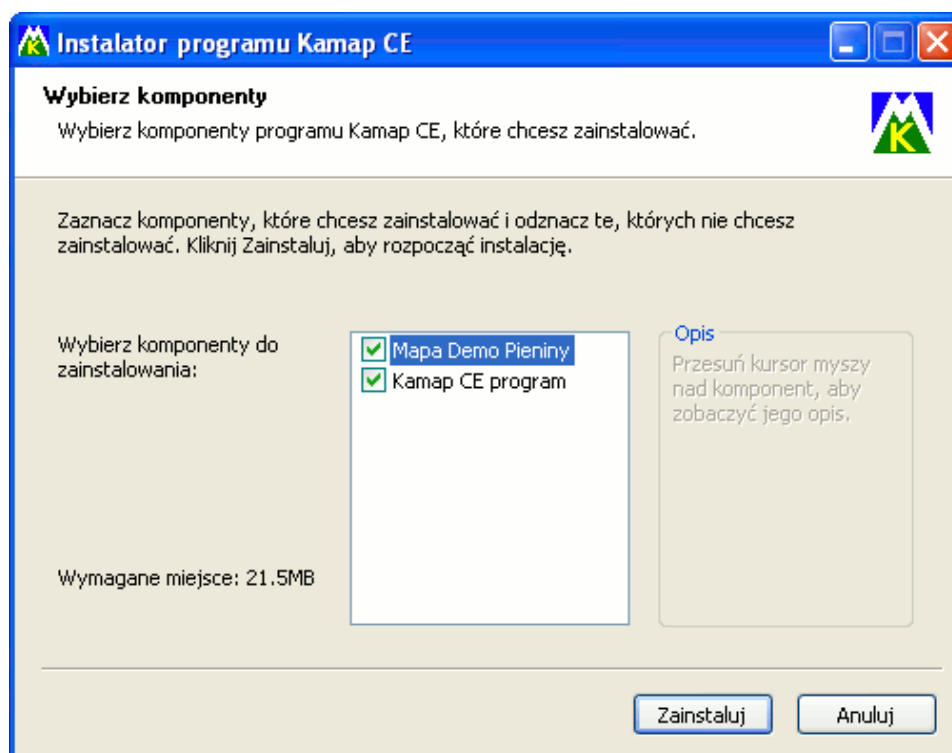
9. W następnej kolejności uruchomiona zostanie instalacja oprogramowania KaMap CE. Na wstępie instalator zapyta użytkownika, czy chciałby by instalator sprawdził w internecie czy istnieją nowsze wersje programu. Jeśli zostanie wybrana opcja **Dalej** instalator automatycznie połączy się z internetem i pobierze najnowszą wersję programu. Jeśli wybrana zostanie opcja **Anuluj** instalator przejdzie do dalszej części instalacji.
10. W kolejnym kroku rozpocznie się właściwa instalacja programu KaMap CE. Na wstępie należy zapoznać się z umową licencyjną i by przejść do dalszej części instalacji zgodzić się z umową.
11. W kolejnym kroku instalator wgra na pamtopa oprogramowanie KaMap CE. Po wgraniu oprogramowania należy **na palmtopie** zgodzić się na instalację programu.
12. Kolejnym krokiem jest instalacja środowiska .NET. Należy wybrać **Dalej** i postępować zgodnie z instrukcjami instalatora. Jeśli instalacja środowiska .NET odbyła się na pamtopie z systemem Windows MOBILE 2003 należy urządzenie zresetować tak, by nowe ustawienia zostały wdrożone.
13. Teraz już można uruchomić program Kamap CE, który jest dostępny z menu *Start->Programy->Kamap CE*.

1.3 Instalacja na nawigacji samochodowej

Ten typ instalacji zalecany jest dla urządzeń posiadających system operacyjny Windows CE - czyli dla urządzeń pracujących zazwyczaj jako nawigacje samochodowe.

Przebieg instalacji:

1. Podłączyć nawigację do komputera (np. poprzez odpowiedni kabel USB).
2. Uruchomić plik .exe z programem instalacyjnym.
3. Po przejściu ekranu powitalnego należy wybrać *Instalacja na nawigację samochodową*.
4. W kolejnym ekranie należy wybrać elementy, które chce się zainstalować, mogą to być: mapa i oprogramowania KaMap CE. Jeśli nie instalowali państwo jeszcze oprogramowania KaMap to należy wybrać wszystkie opcje.



5. Na wstępie instalowana jest mapa, na początku instalacji mapy należy przeczytać umowę licencyjną i aby przejść dalej należy wybrać **Zgadzam się**.
6. W kolejnym kroku należy wybrać nośnik (kartę pamięci), na którym mapa ma zostać zainstalowana - proszę wybrać taki nośnik by mapa zmieściła się w całości. Po wybraniu nośnika i kliknięciu **Dalej** mapa wgrywana jest w wybrane miejsce.
7. Po pomyślnym wgraniu mapy klikamy **Dalej**.
8. Kolejny ekran instalacji daje możliwość automatycznego zarejestrowania mapy. Każda mapa, z której użytkownik chce skorzystać musi być zarejestrowana. Mapę można zarejestrować w sposób automatyczny w czasie instalacji lub z wykorzystaniem strony rejestracyjnej www.rejestracja.kamap.pl.

Po wybraniu **Rejestruj automatycznie** użytkownik zobaczy następujący ekran:

Rejestracja map

Podaj dane do rejestracji map

Imię: Jan

Nazwisko: Kowalski

E-mail: j.kowalski@polska.pl

Numer seryjny: cartomedia-pieniny

Numer seryjny mapy dostarczany jest w momencie zakupu mapy lub znajduje się na płycie CD mapy.

Wybierając "Dalej" zgadzasz się na:

- przetwarzanie twoich danych osobowych na potrzeby aktywacji produktu Kamap,
- otrzymywanie informacji o nowych produktach w systemie KaMap.

Dalej Anuluj

W oknie tym należy wprowadzić imię, nazwisko, email, na który przyjdzie potwierdzenie rejestracji i klucz aktywacyjny umożliwiający powtórny rejestrację mapy w przyszłości. Następnie należy wybrać **Dalej**.

W trakcie rejestracji program instalacyjny automatycznie uruchomi na palmtopie oprogramowanie identyfikujące urządzenie, połączy się z internetem i pobierze z internetu kod aktywacyjny mapy. Po poprawnej rejestracji mapy wybieramy **Dalej**.

9. W kolejnym kroku rozpocznie się instalacja programu KaMap CE. Na wstępie należy zapoznać się z umową licencyjną i by przejść do dalszej części instalacji zgodzić się z umową.
10. Dalej należy wybrać nośnik, na którym program zostanie zainstalowany.
11. W kolejnym kroku instalator wgra na nawigację oprogramowanie KaMap CE.
12. Teraz już można uruchomić program *Kamap.exe*, który jest dostępny na wybranym nośniku w katalogu *Kamap*.

2. Instalacja z pliku .zip

Ten typ instalacji zalecany jest dla urządzeń posiadających system operacyjny Windows CE 5.0, który nie umożliwia łączenia się urządzenia z komputerem poprzez kabel USB.

Przebieg instalacji:

1. Pobrany plik .zip zawiera mapę oraz oprogramowanie KaMap CE. Plik zip należy rozpakować na komputerze stacjonarnym. Po rozpakowaniu tworzy się katalog *Kamap* zawierający zarówno mapę jak i wymagane oprogramowanie.
2. W kolejnym kroku należy podłączyć do komputera nośnik danych np. kartę SD, na którą zostaną przegrane dane.
3. Należy przegrać katalog *Kamap* do katalogu głównego podłączonego nośnika danych.
4. Należy umieścić nośnik danych w nawigacji samochodowej i uruchomić program *Kamap.exe* znajdujący się na nośniku danych w katalogu *Kamap*.

3. Rejestracja mapy

Jeśli mapa nie została zarejestrowana w czasie instalacji to należy ją zarejestrować po otwarciu mapy w programie KaMap CE. W tym celu należy wykonać następujące czynności:

1. Po uruchomieniu programu Kamap CE wybrać **MENU -> MAPA**.
2. Następnie należy wybrać zainstalowaną mapę i otworzyć ją przyciskiem **Otwórz mapę**. Na ekranie pojawi się informacja, że mapa nie jest jeszcze zarejestrowana.



3. Dalej należy na komputerze stacjonarnym wejść do Internetu na stronę www.rejestracja.kamap.pl. Na stronie należy podać swoje imię, nazwisko, email oraz **numer seryjny mapy**, który dostarczony został przez sprzedawcę. Dodatkowo należy podać **kod urządzenia**, który został wyświetlony na palmtopie. Po zatwierdzeniu tych danych w przeglądarce internetowej zostanie wyświetlony **kod aktywacyjny mapy**. Kod ten należy wprowadzić do palmtopa i aktywować mapę.

W przypadku, gdy aktywacja nie zostanie przeprowadzona poprawnie, lub użytkownik naciśnie przycisk **Anuluj**, korzystanie z otwartej mapy będzie możliwe jedynie przez okres 30 sekund.

Po zakupie numeru seryjnego mapy mogą państwo zarejestrować mapę na dwóch różnych komputerach stacjonarnych i dwóch różnych urządzeniach mobilnych. Na tym samym urządzeniu mapę można rejestrować dowolną liczbę razy.